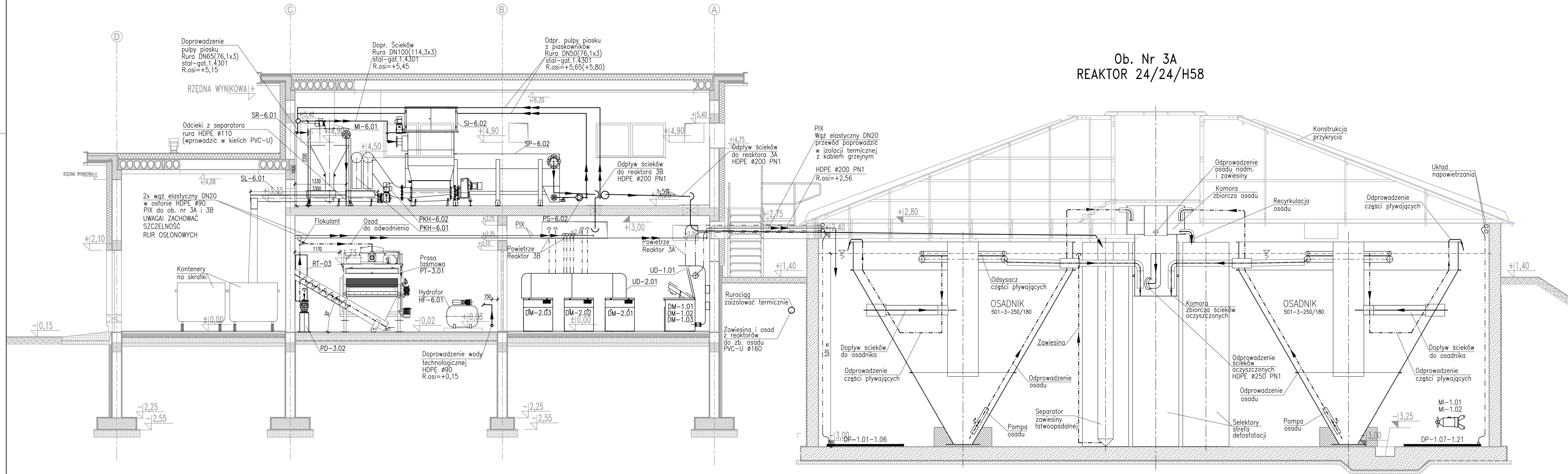


PRZEKRÓJ I-I

Ob. Nr 3A
REAKTOR 24/24/H58



±0,00 = 145,65m n.p.m.

UWAGA: Oznaczenia materiałów i wyposażenia wg opisu technicznego
UWAGA: Rysunek opracowano według warunków technicznych zawartych w opisie technicznym
UWAGA: Rury Arot poza zakresem dostawy technologii

Zmiany:	Opis	Data	Imię i Nazwisko	Podpis
Opracowanie:	BUDOWA OCZYSZCZALNI ŚCIEKÓW W CZARNEJ BIAŁOSTOCKIEJ WRAZ Z ROZBUDOWĄ SIECI KANALIZACJI SANITARNEJ ORAZ LIKWIDACJĄ ISTNIEJĄCEJ OCZYSZCZALNI ŚCIEKÓW TECHNOLOGIA	00	06.2015	R02 P 08.242/14
Brzoza:		Faza	Skala	TE23.01
Rysunek:	BUDYNEK TECHNICZNY, REAKTORY BIOLOGICZNE, CIĄGI TECHNOLOGICZNE, PRZEKRÓJ I-I	Imię i Nazwisko	Specjalność/Nr uprawnień	Podpis
		dr inż. Ludwik Zarnowski		
		mgr inż. Anna Mikulska	MAZ/0413/P005/12 w spec. instalacyjnej	
		mgr inż. Natalia Lis		
		inż. Andrzej Grundland	MAZ/0223/PW65/04 w spec. instalacyjnej	

UWAGA: W pomieszczeniach technologicznych posadzki wykonać z gresu,
wykoczenie ścian – glazura. SZCZEGÓŁY W OPISIE TECHN. BRANŻY ARCHITEKTURA I KONSTRUKCJA